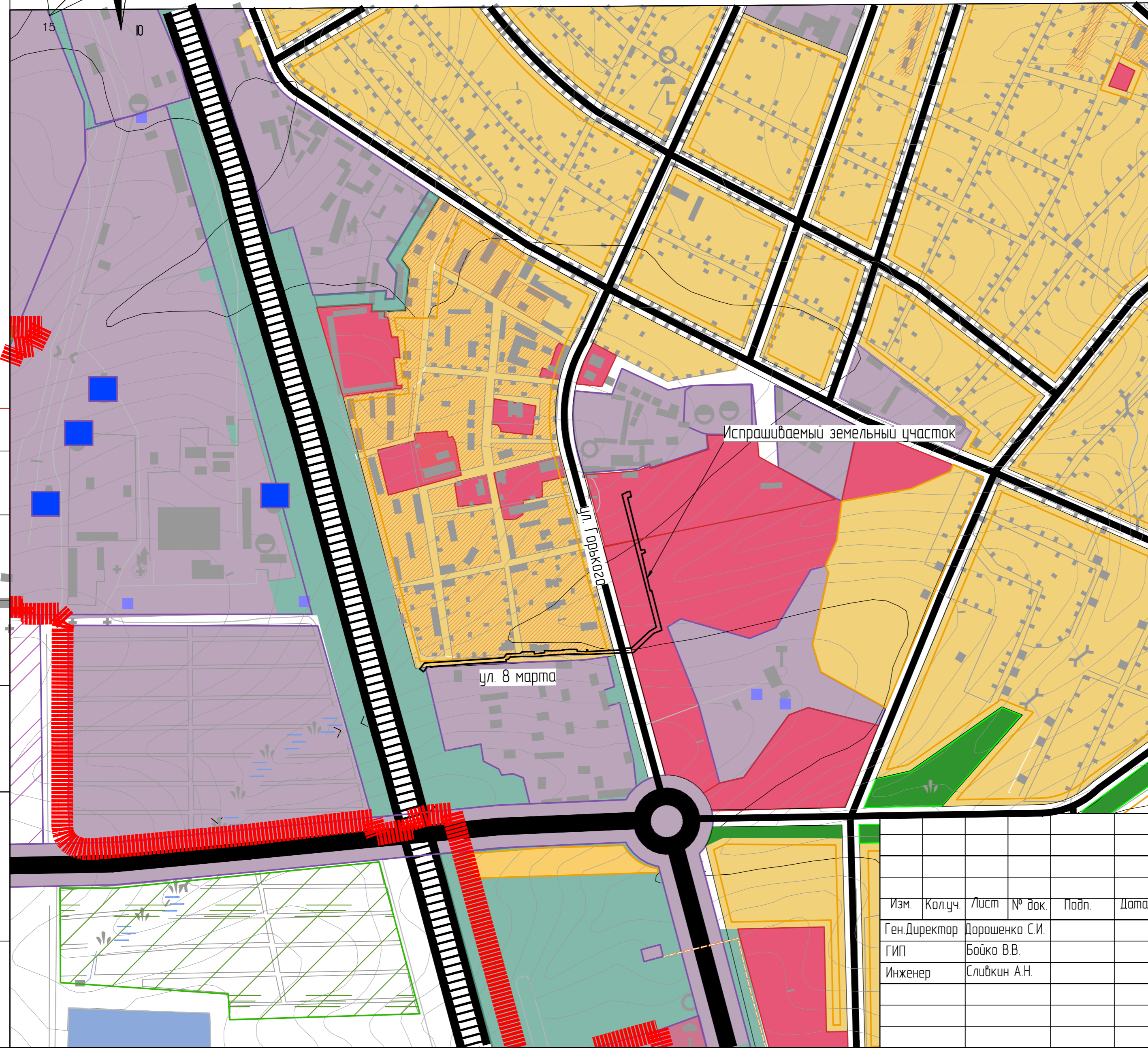
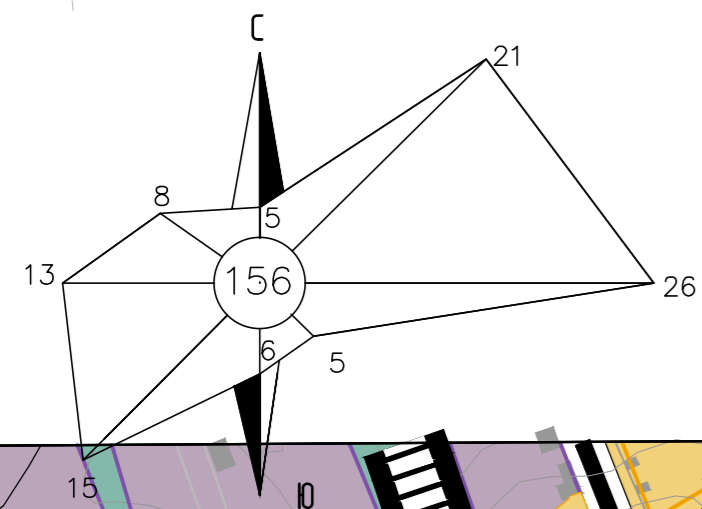


Схема расположения элемента планировочной структуры М 1:10000



Границы: УСЛОВНЫЕ ОБОЗНАЧЕНИЯ	
	Граница населенного пункта
	Граница испрашиваемого земельного участка
Границы функциональных зон:	
	Граница жилой зоны
	Зона низкоплотной усадебной жилой застройки (плотность 20-25 чел./га)
	Зона среднеплотной 2-5 этажной жилой застройки (плотность 130-190 чел./га)
	Граница общественно-деловой зоны
	Зона размещения объектов социального, общественно-делового и коммерческого назначения
	Граница зоны рекреационного назначения
	Зона озеленения общего пользования, в том числе размещения спортивных объектов
	Граница зоны производственной, инженерной и транспортной инфраструктур
	Зона размещения производственных, объектов агропромышленного комплекса и объектов коммунально-складского назначения
	Зона размещения водозаборных сооружений хозяйственно-питьевого водоснабжения
	Зона размещения линейных объектов транспортной инфраструктуры
	Зона озеленения специального (санитарно-защитного) назначения

Создано	
Взам. инв. №	
Подпись и дата	
Инв. № подл.	

Изм.	Кол.уч.	Лист	№ док.	Подп.	Дата
Ген.Директор		Дорошенко С.И.			
ГИП		Бойко В.В.			
Инженер		Сливкин А.Н.			

710-15-ПДП		
Заказчик: ООО "Фирма-Юг-Универсал"		
Проект планировки территории земельного участка расположенного по адресу: Каневской район, ст. Каневская ул. Горького и ул. 8 Марта	Стадия	Лист
	П	2
		Листов
		34
Схема расположения элемента планировочной структуры М 1:10000		ООО "Архитектурно-градостроительный центр"