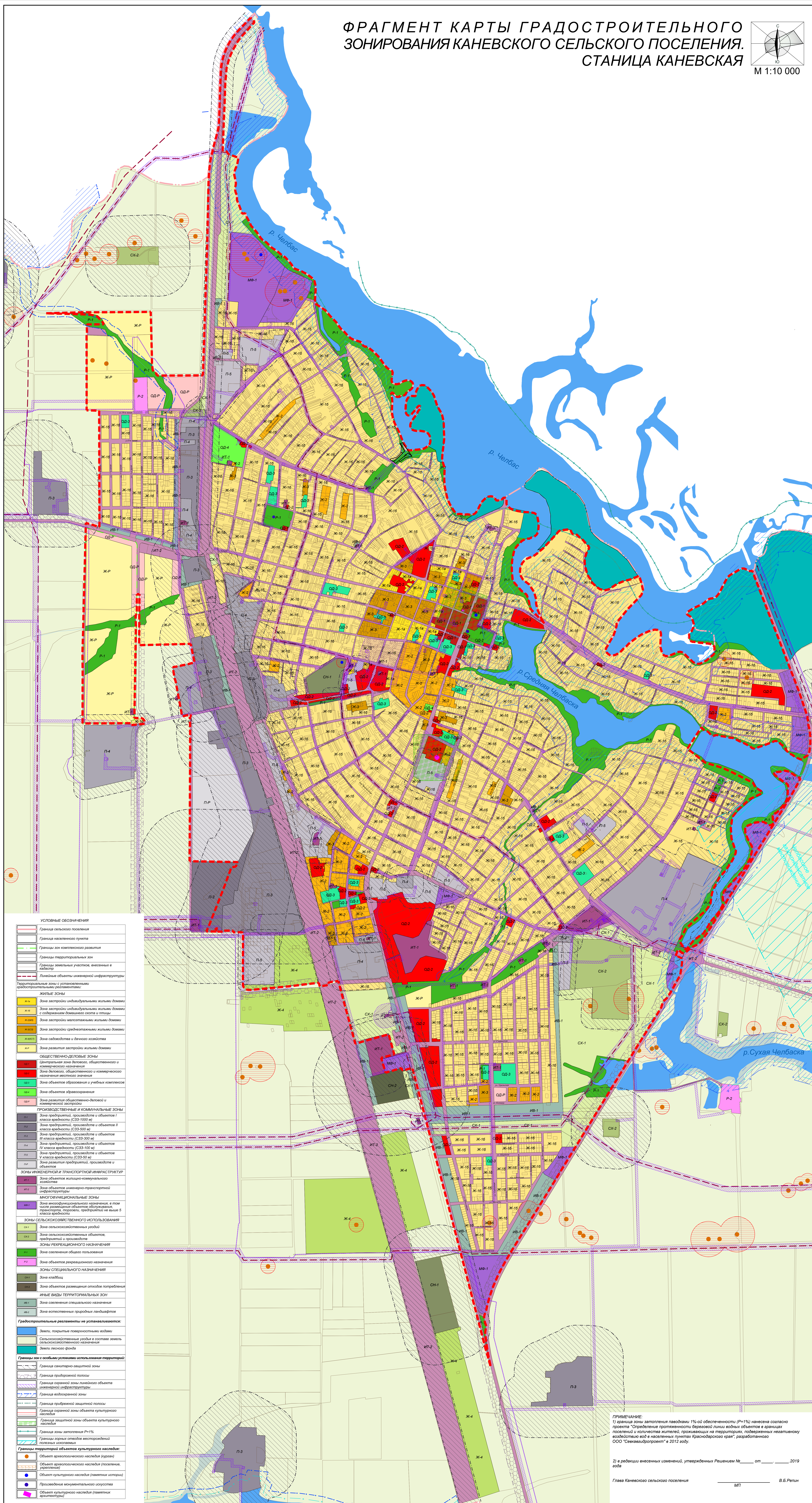
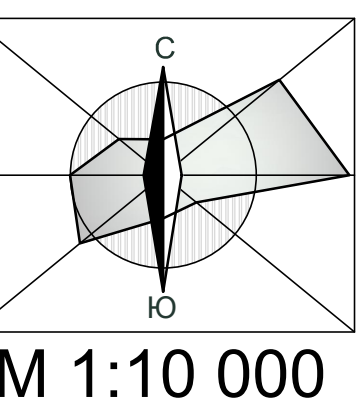


ФРАГМЕНТ КАРТЫ ГРАДОСТРОИТЕЛЬНОГО ЗОНИРОВАНИЯ КАНЕВСКОГО СЕЛЬСКОГО ПОСЕЛЕНИЯ. СТАНИЦА КАНЕВСКАЯ



| УСЛОВНЫЕ ОБОЗНАЧЕНИЯ | |
|----------------------|---|
| | Граница сельского поселения |
| | Граница населенного пункта |
| | Границы зон комплексного развития |
| | Границы территориальных зон |
| | Границы земельных участков, естественных и казачьих |
| | Линейные объекты инженерной инфраструктуры |
| | Территориальные зоны с установленными градостроительными регламентами: |
| | ЖИТЕЛЬНЫЕ ЗОНЫ |
| | Ж-1а. Зона застройки индивидуальными жилыми домами |
| | Ж-1б. Зона застройки индивидуальными жилыми домами с оборудованным домашним отоплением и газоснабжением |
| | Ж-2. Зона застройки малоэтажными жилыми домами |
| | Ж-3. Зона застройки среднеэтажными жилыми домами |
| | Ж-4. Зона садоводства и дачного хозяйства |
| | Ж-5. Зона развития застройки жилыми домами |
| | ОБЩЕСТВЕННО-ДЕЛОВЫЕ ЗОНЫ |
| | ОД-1. Центральная зона делового, общественного и коммунального назначения |
| | ОД-2. Зона делового, общественного и коммунального назначения местного значения |
| | ОД-3. Зона объектов образования и учебных комплексов |
| | ОД-4. Зона объектов здравоохранения |
| | ОД-5. Зона развития общественно-деловой и коммунальной застройки |
| | ПРОИЗВОДСТВЕННЫЕ И КОММУНАЛЬНЫЕ ЗОНЫ |
| | П-1. Зона предприятий, производств и объектов I класса вредности (СЗЗ-1000 м) |
| | П-2. Зона предприятий, производств и объектов II класса вредности (СЗЗ-500 м) |
| | П-3. Зона предприятий, производств и объектов III класса вредности (СЗЗ-300 м) |
| | П-4. Зона предприятий, производств и объектов IV класса вредности (СЗЗ-100 м) |
| | П-5. Зона предприятий, производств и объектов V класса вредности (СЗЗ-50 м) |
| | П-6. Зона развития предприятий, производств и объектов |
| | ЗОНЫ ИНЖЕНЕРНОЙ И ТРАНСПОРТНОЙ ИНФРАСТРУКТУРЫ |
| | ИВ-1. Зона объектов жилищно-коммунального хозяйства |
| | ИВ-2. Зона объектов инженерно-транспортной инфраструктуры |
| | МИСГОНУНДИЦИОНАЛЬНЫЕ ЗОНЫ |
| | МБ-1. Зона мемориально-культурного назначения, в том числе размещения объектов обсерваторий, парков, портовых, предприятий не выше 5 класса вредности |
| | ЗОНЫ СЕЛЬСКОХОЗЯЙСТВЕННОГО ИСПОЛЬЗОВАНИЯ |
| | СХ-1. Зона сельскохозяйственных угодий |
| | СХ-2. Зона сельскохозяйственных объектов, предприятий и производств |
| | ЗОНЫ РЕКРЕАЦИОННОГО НАЗНАЧЕНИЯ |
| | Р-1. Зона озеленения общего пользования |
| | Р-2. Зона объектов рекреационного назначения |
| | Р-3. Зона отдыха |
| | ЗОНЫ СПЕЦИАЛЬНОГО НАЗНАЧЕНИЯ |
| | СН-1. Зона объектов размещения отходов потребления |
| | СН-2. Зона оленьих пастбищ |
| | СН-3. Зона оленьих пастбищ |
| | ИНЫЕ ВИДЫ ТЕРРИТОРИАЛЬНЫХ ЗОН |
| | ИТ-1. Зона оленьих пастбищ |
| | ИТ-2. Зона оленьих пастбищ |
| | ИТ-3. Зона оленьих пастбищ |
| | ИТ-4. Зона оленьих пастбищ |
| | ИТ-5. Зона оленьих пастбищ |
| | Градостроительные регламенты не устанавливаются: |
| | Земли, покрытые поверхностными водами |
| | Сельскохозяйственные угодья в составе земель сельскохозяйственного назначения |
| | Земли лесного фонда |
| | Границы зон с особыми условиями использования территорий: |
| | Границы санитарно-защитной зоны |
| | Границы прибрежной полосы |
| | Границы охранной зоны линейного объекта инженерной инфраструктуры |
| | Границы водоохранной зоны |
| | Границы прибрежной защитной полосы |
| | Границы охранной зоны объекта культурного наследия |
| | Границы защитной зоны объекта культурного наследия |
| | Границы зоны затопления R=1% |
| | Границы зон отводов сельскохозяйственных угодий |
| | Границы территории объектов культурного наследия: |
| | Объект археологического наследия (курганы) |
| | Объект археологического наследия (поселение, жилище) |
| | Объект культурного наследия (памятник истории) |
| | Объект культурного наследия (памятник архитектуры) |
| | Объект культурного наследия (памятник архитектуры) |

ПРИМЕЧАНИЕ:
1) границы зоны затопления лавойками 1%-ой обеспеченности (R=1%) нанесены согласно проекту "Определение протяженности береговой линии водных объектов в границах поселения и количества жителей, проживающих на территориях, подверженных негативному воздействию вод в населенных пунктах Краснодарского края", разработанного ООО "Севастопольпроект" в 2012 году.

2) в редакции внесенных изменений, утвержденных Решением № _____ от _____ 2019 года