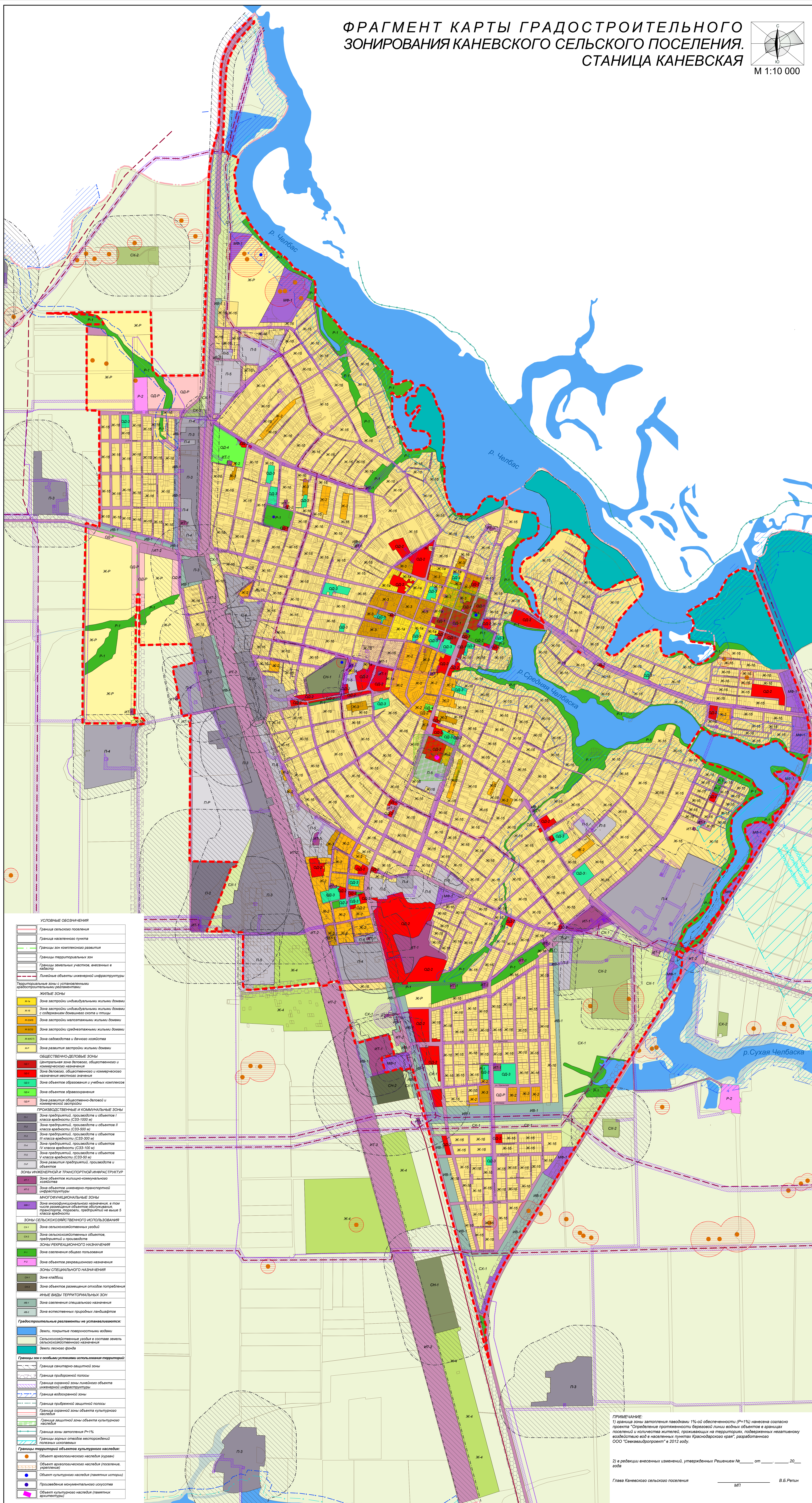
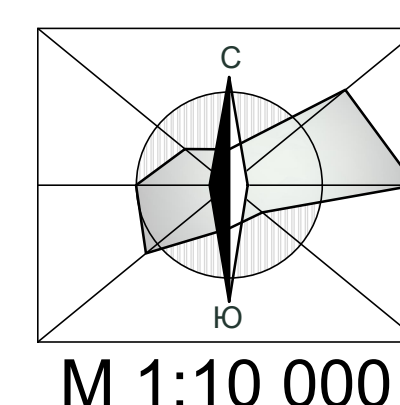


# ФРАГМЕНТ КАРТЫ ГРАДОСТРОИТЕЛЬНОГО ЗОНИРОВАНИЯ КАНЕВСКОГО СЕЛЬСКОГО ПОСЕЛЕНИЯ. СТАНИЦА КАНЕВСКАЯ



УСЛОВНЫЕ ОБОЗНАЧЕНИЯ	
	Граница сельского поселения
	Граница населенного пункта
	Границы зон комплексного развития
	Границы территориальных зон
	Границы земельных участков, внесенных в кадастр
	Линейные объекты инженерной инфраструктуры
Территориальные зоны с установленными градостроительными регламентами:	
<b>ЖИЛЬНЫЕ ЗОНЫ</b>	
	Ж-1а. Зона застройки индивидуальными жилыми домами
	Ж-1б. Зона застройки индивидуальными жилыми домами с совмещенными жилищно-коммунальными объектами и гаражами
	Ж-2. Зона застройки малоэтажными жилыми домами
	Ж-3. Зона застройки среднеэтажными жилыми домами
	Ж-4. Зона садоводства и дачного хозяйства
	Ж-5. Зона развития застройки жилыми домами
<b>ОБЩЕСТВЕННО-ДЕЛОВЫЕ ЗОНЫ</b>	
	ОД-1. Центральная зона делового, общественного и коммунального назначения
	ОД-2. Зона делового, общественного и коммунального назначения местного значения
	ОД-3. Зона объектов образования и учебных комплексов
	ОД-4. Зона объектов здравоохранения
	ОД-5. Зона развития общественно-деловой и коммунальной застройки
<b>ПРОИЗВОДСТВЕННЫЕ И КОММУНАЛЬНЫЕ ЗОНЫ</b>	
	П-1. Зона предприятий, производств и объектов I класса вредности (СЗЗ-1000 м)
	П-2. Зона предприятий, производств и объектов II класса вредности (СЗЗ-500 м)
	П-3. Зона предприятий, производств и объектов III класса вредности (СЗЗ-300 м)
	П-4. Зона предприятий, производств и объектов IV класса вредности (СЗЗ-100 м)
	П-5. Зона предприятий, производств и объектов V класса вредности (СЗЗ-50 м)
	П-6. Зона развития предприятий, производств и объектов
<b>ЗОНЫ ИНЖЕНЕРНОЙ И ТРАНСПОРТНОЙ ИНФРАСТРУКТУРЫ</b>	
	ИВ-1. Зона объектов жилищно-коммунального хозяйства
	ИВ-2. Зона объектов инженерно-транспортной инфраструктуры
<b>МНОГОФУНКЦИОНАЛЬНЫЕ ЗОНЫ</b>	
	МФ-1. Зона многофункционального назначения, в том числе размещения объектов обслуживания транспорта, портовые, припортовые не выше 5 класса вредности
<b>ЗОНЫ СЕЛЬСКОХОЗЯЙСТВЕННОГО ИСПОЛЬЗОВАНИЯ</b>	
	СХ-1. Зона сельскохозяйственных угодий
	СХ-2. Зона сельскохозяйственных объектов, предприятий и производств
<b>ЗОНЫ РЕКРЕАЦИОННОГО НАЗНАЧЕНИЯ</b>	
	Р-1. Зона озеленения общего пользования
	Р-2. Зона объектов рекреационного назначения
	Р-3. Зона клубов
	Р-4. Зона объектов размещения отходов потребления
<b>ДРУГИЕ ВИДЫ ТЕРРИТОРИАЛЬНЫХ ЗОН</b>	
	ИЗ-1. Зона озеленения специального назначения
	ИЗ-2. Зона естественных природных ландшафтов
<b>Градостроительные регламенты не устанавливаются:</b>	
	Земли, покрытые поверхностными водами
	Сельскохозяйственные угодья в составе земель сельскохозяйственного назначения
	Земли лесного фонда
<b>Границы зон с особыми условиями использования территорий:</b>	
	Границы зон санитарно-защитной зоны
	Границы прибрежной полосы
	Границы охранный зоны линейного объекта инженерной инфраструктуры
	Границы водоохранной зоны
	Границы прибрежной защитной полосы
	Границы охранный зоны объекта культурного наследия
	Границы защитной зоны объекта культурного наследия
	Границы зоны затопления R=1%
	Границы зон отчуждения железнодорожных путей общего пользования
<b>Границы территории объектов культурного наследия:</b>	
	Объект археологического наследия (курганы)
	Объект археологического наследия (поселение, жилище)
	Объект культурного наследия (памятник истории)
	Проектируемое монументальное искусство
	Объект культурного наследия (памятник архитектуры)

ПРИМЕЧАНИЕ:  
1) границы зоны затопления лавойками 1%-ой обеспеченности (R=1%) нанесены согласно проекту "Определение протяженности береговой линии водных объектов в границах поселения и количества жителей, проживающих на территориях, подверженных негативному воздействию вод в населенных пунктах Краснодарского края", разработанного ООО "Севастопольпроект" в 2012 году.  
2) в редакции внесенных изменений, утвержденных Решением № \_\_\_\_\_ от \_\_\_\_\_ 20\_\_\_\_ года