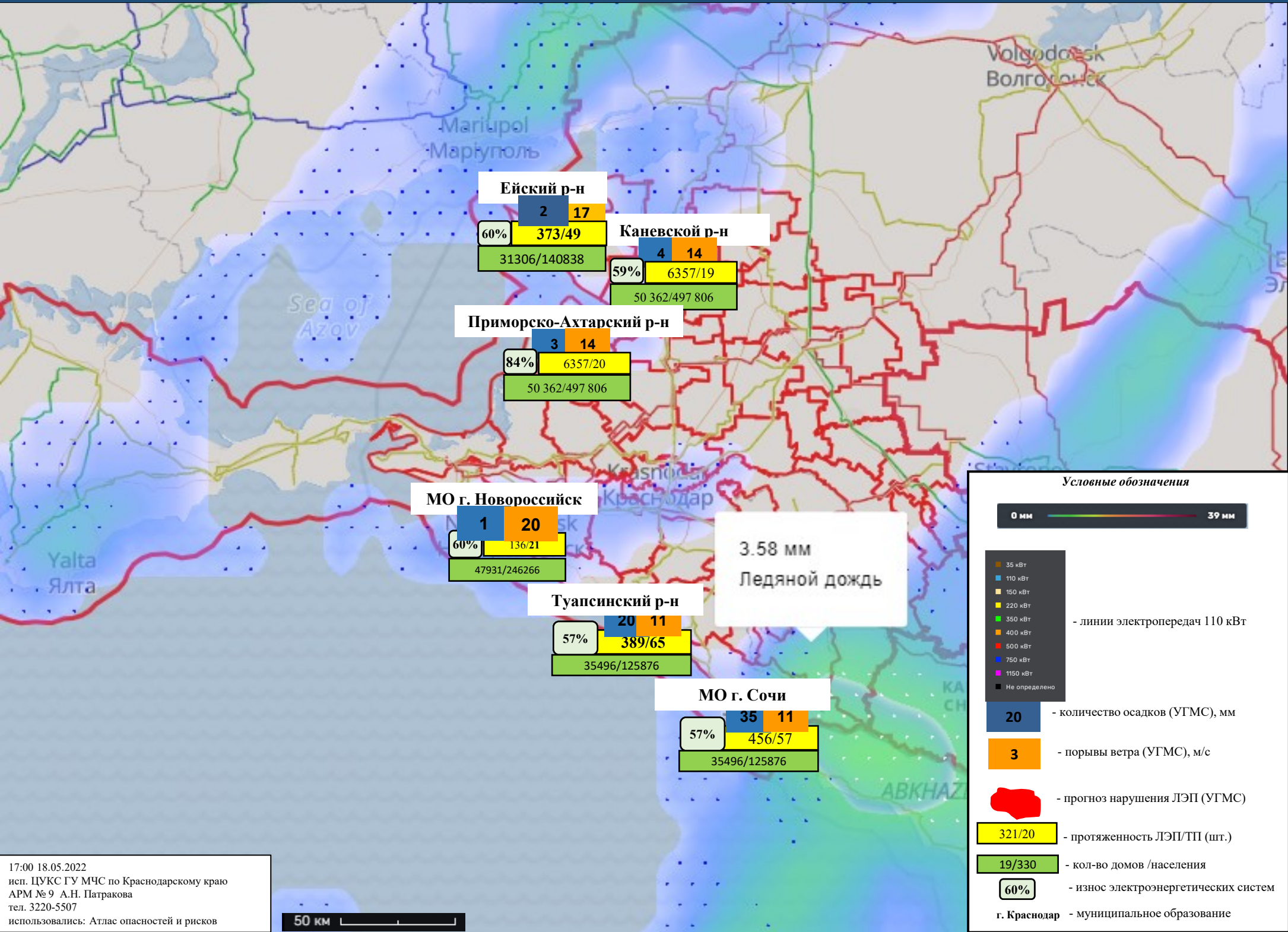
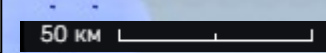




# ИНФОРМАЦИОННЫЕ МАТЕРИАЛЫ ПО ОСАДКАМ НА ТЕРРИТОРИИ КРАСНОДАРСКОГО КРАЯ (РИСК НАРУШЕНИЯ ЭЛЕКТРОСНАБЖЕНИЯ НА 19.05.2022 г.)

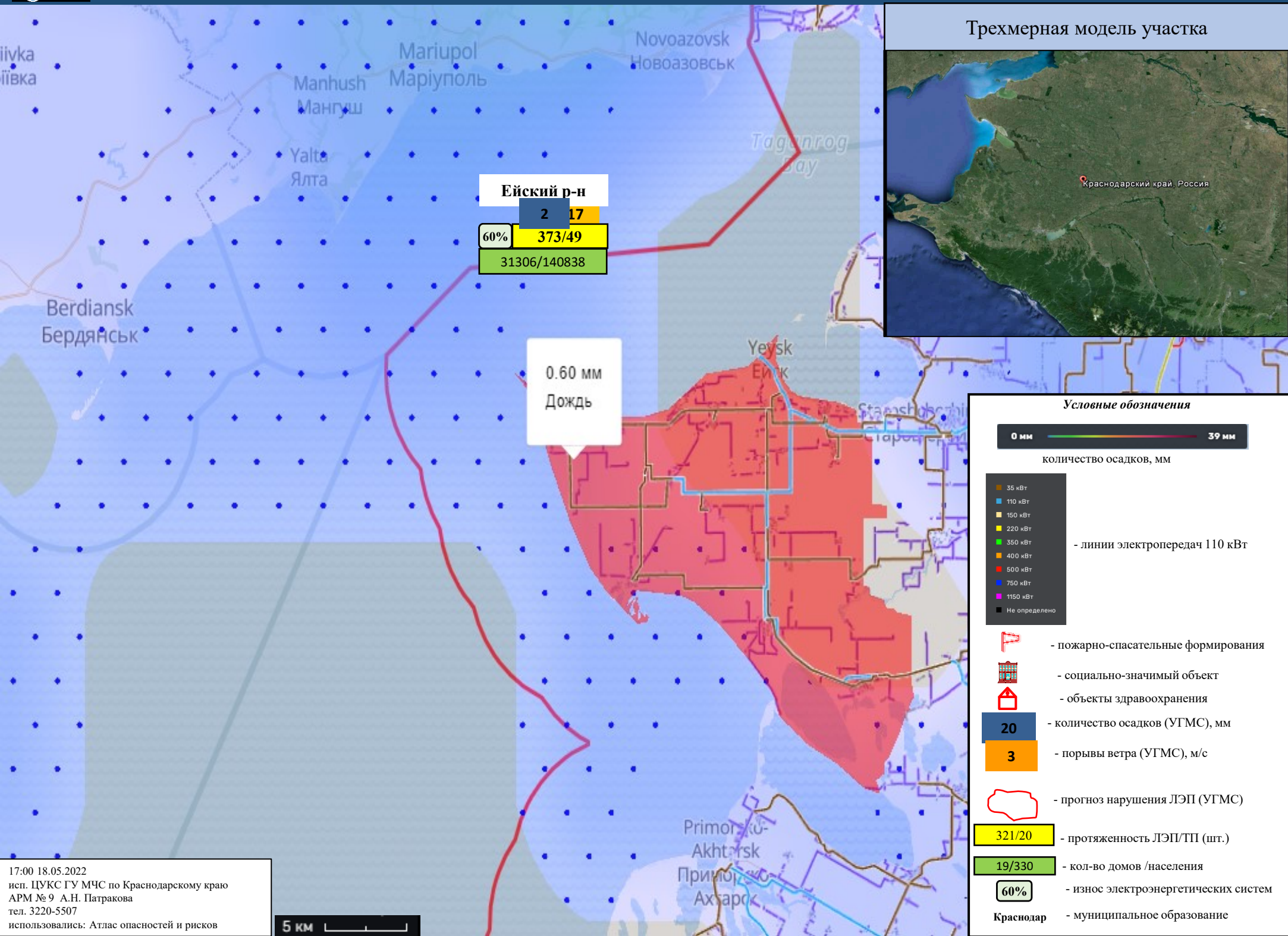


17:00 18.05.2022  
исп. ЦУКС ГУ МЧС по Краснодарскому краю  
АРМ № 9 А.Н. Патракова  
тел. 3220-5507  
использовались: Атлас опасностей и рисков

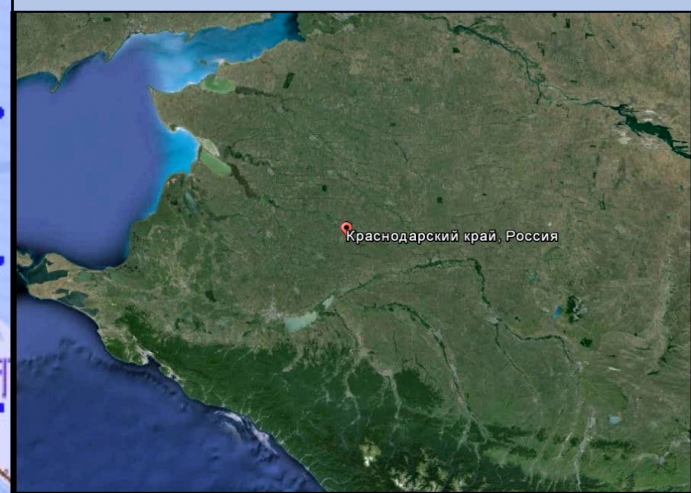




# ИНФОРМАЦИОННЫЕ МАТЕРИАЛЫ ПО ОСАДКАМ НА ТЕРРИТОРИИ КРАСНОДАРСКОГО КРАЯ (РИСК НАРУШЕНИЯ ЭЛЕКТРОСНАБЖЕНИЯ НА 19.05.2022 г.)



Трёхмерная модель участка

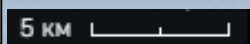


**Ейский р-н**  
2 17  
60% 373/49  
31306/140838

0.60 мм  
Дождь

- Условные обозначения**
- 0 мм — 39 мм  
количество осадков, мм
- 35 кВт
  - 110 кВт
  - 150 кВт
  - 220 кВт
  - 350 кВт
  - 400 кВт
  - 500 кВт
  - 750 кВт
  - 1150 кВт
  - Не определено
- линии электропередач 110 кВт
- пожарно-спасательные формирования
  - социально-значимый объект
  - объекты здравоохранения
  - 20 - количество осадков (УГМС), мм
  - 3 - порывы ветра (УГМС), м/с
  - прогноз нарушения ЛЭП (УГМС)
  - 321/20 - протяженность ЛЭП/ТП (шт.)
  - 19/330 - кол-во домов /населения
  - 60% - износ электроэнергетических систем
  - Краснодар - муниципальное образование

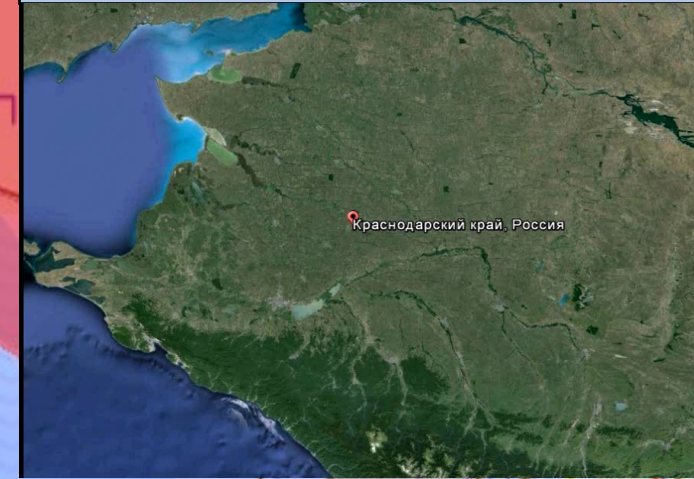
17:00 18.05.2022  
исп. ЦУКС ГУ МЧС по Краснодарскому краю  
АРМ № 9 А.Н. Патракова  
тел. 3220-5507  
использовались: Атлас опасностей и рисков





# ИНФОРМАЦИОННЫЕ МАТЕРИАЛЫ ПО ОСАДКАМ НА ТЕРРИТОРИИ КРАСНОДАРСКОГО КРАЯ (РИСК НАРУШЕНИЯ ЭЛЕКТРОСНАБЖЕНИЯ НА 19.05.2022 г.)

## Трехмерная модель участка

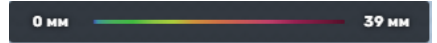


0.60 мм  
Дождь

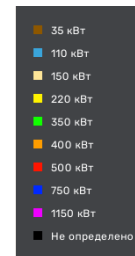
### Приморско-Ахтарский р-н

|     |                |    |
|-----|----------------|----|
|     | 3              | 14 |
| 84% | 6357/20        |    |
|     | 50 362/497 806 |    |

### Условные обозначения



количество осадков, мм



- линии электропередач 110 кВт

- пожарно-спасательные формирования

- социально-значимый объект

- объекты здравоохранения

20 - количество осадков (УГМС), мм

3 - порывы ветра (УГМС), м/с

- прогноз нарушения ЛЭП (УГМС)

321/20 - протяженность ЛЭП/ТП (шт.)

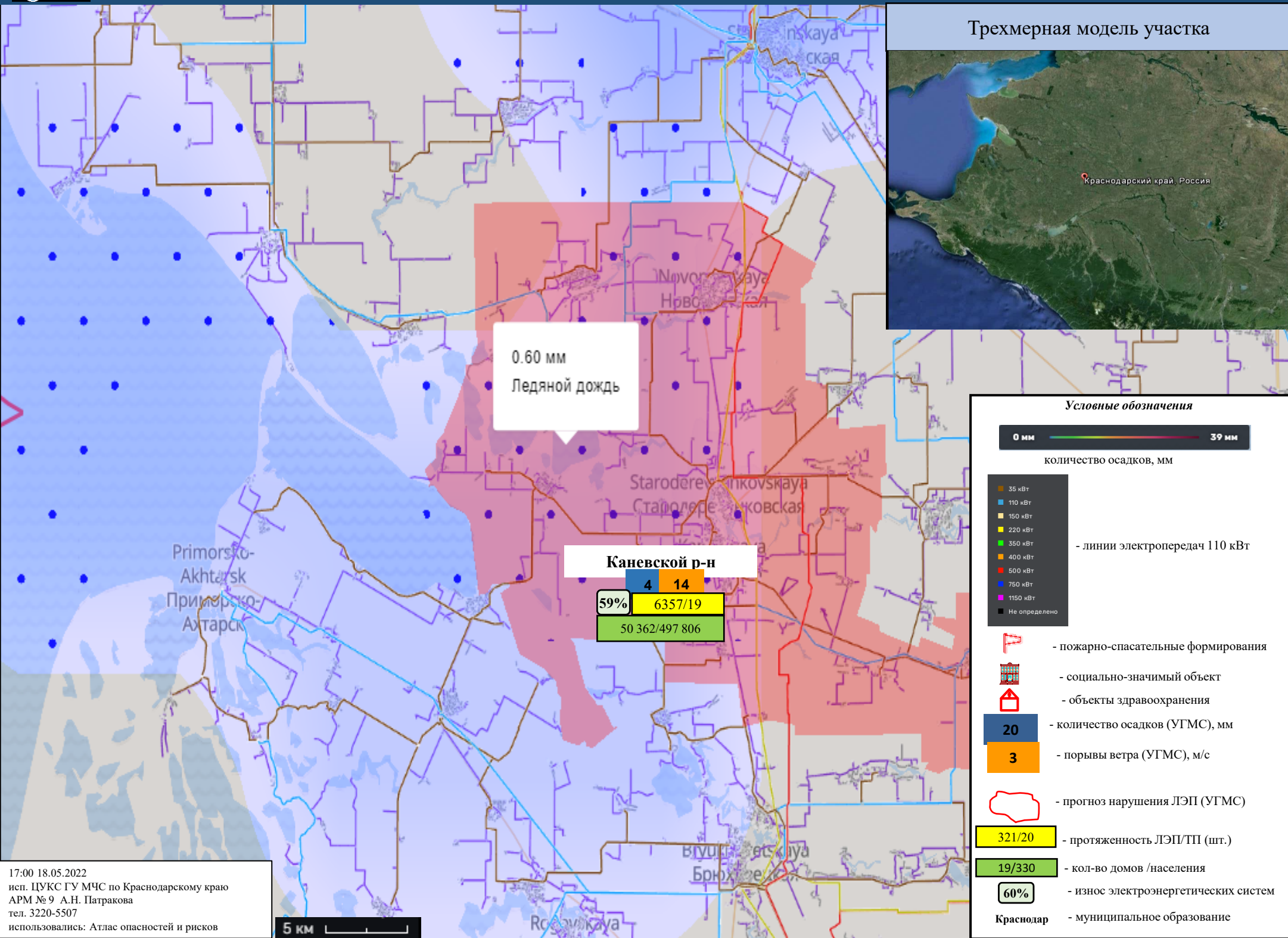
19/330 - кол-во домов /населения

60% - износ электроэнергетических систем

Краснодар - муниципальное образование



# ИНФОРМАЦИОННЫЕ МАТЕРИАЛЫ ПО ОСАДКАМ НА ТЕРРИТОРИИ КРАСНОДАРСКОГО КРАЯ (РИСК НАРУШЕНИЯ ЭЛЕКТРОСНАБЖЕНИЯ НА 19.05.2022 г.)



Трехмерная модель участка



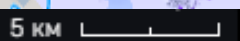
0.60 мм  
Ледяной дождь

**Каневской р-н**  
4 14  
59% 6357/19  
50 362/497 806

Условные обозначения

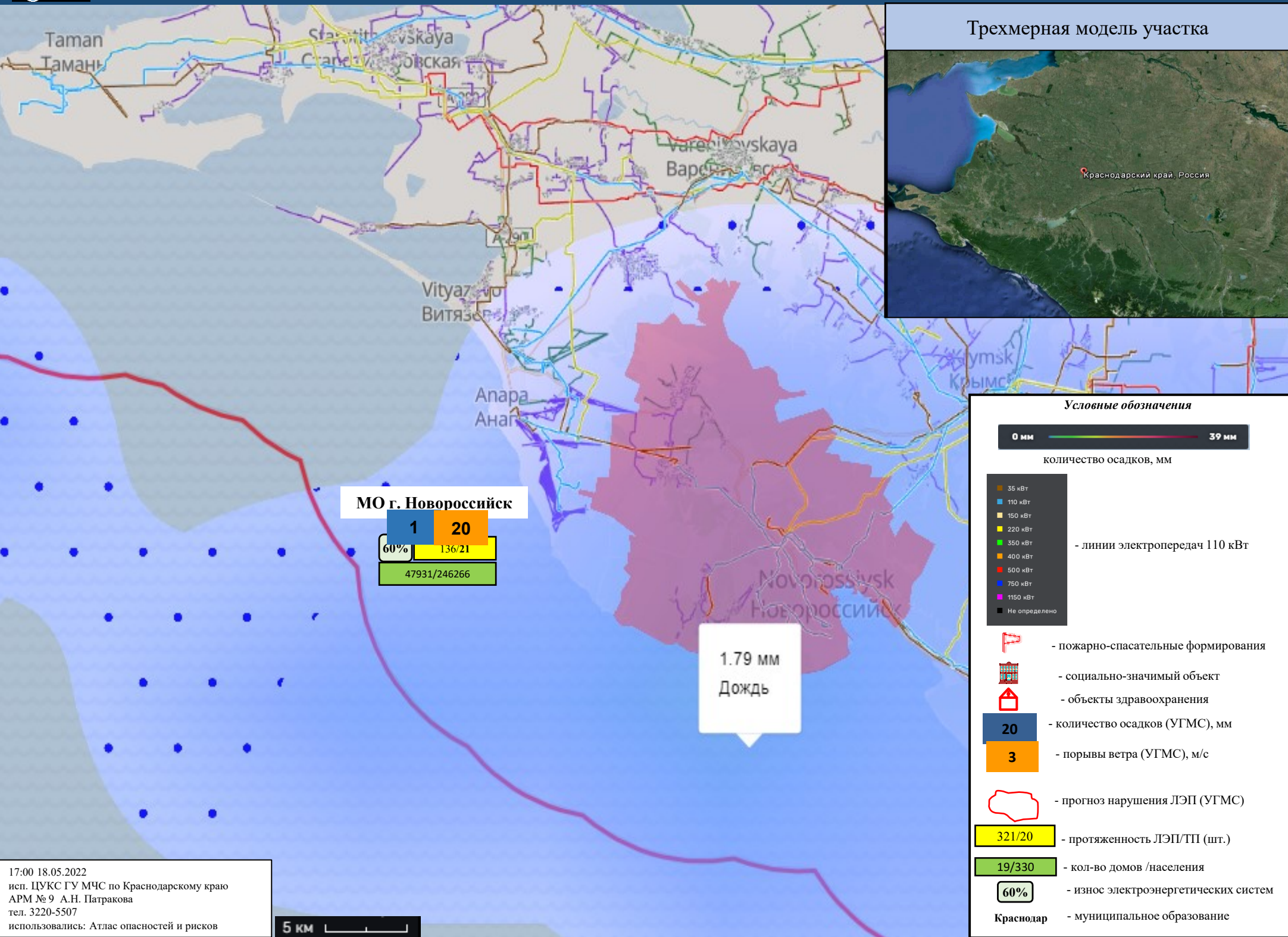
- 0 мм — 39 мм  
количество осадков, мм
- линии электропередач 110 кВТ
- пожарно-спасательные формирования
- социально-значимый объект
- объекты здравоохранения
- 20 — количество осадков (УГМС), мм
- 3 — порывы ветра (УГМС), м/с
- прогноз нарушения ЛЭП (УГМС)
- 321/20 — протяженность ЛЭП/ТП (шт.)
- 19/330 — кол-во домов /населения
- 60% — износ электроэнергетических систем
- Краснодар — муниципальное образование

17:00 18.05.2022  
исп. ЦУКС ГУ МЧС по Краснодарскому краю  
АРМ № 9 А.Н. Патракова  
тел. 3220-5507  
использовались: Атлас опасностей и рисков



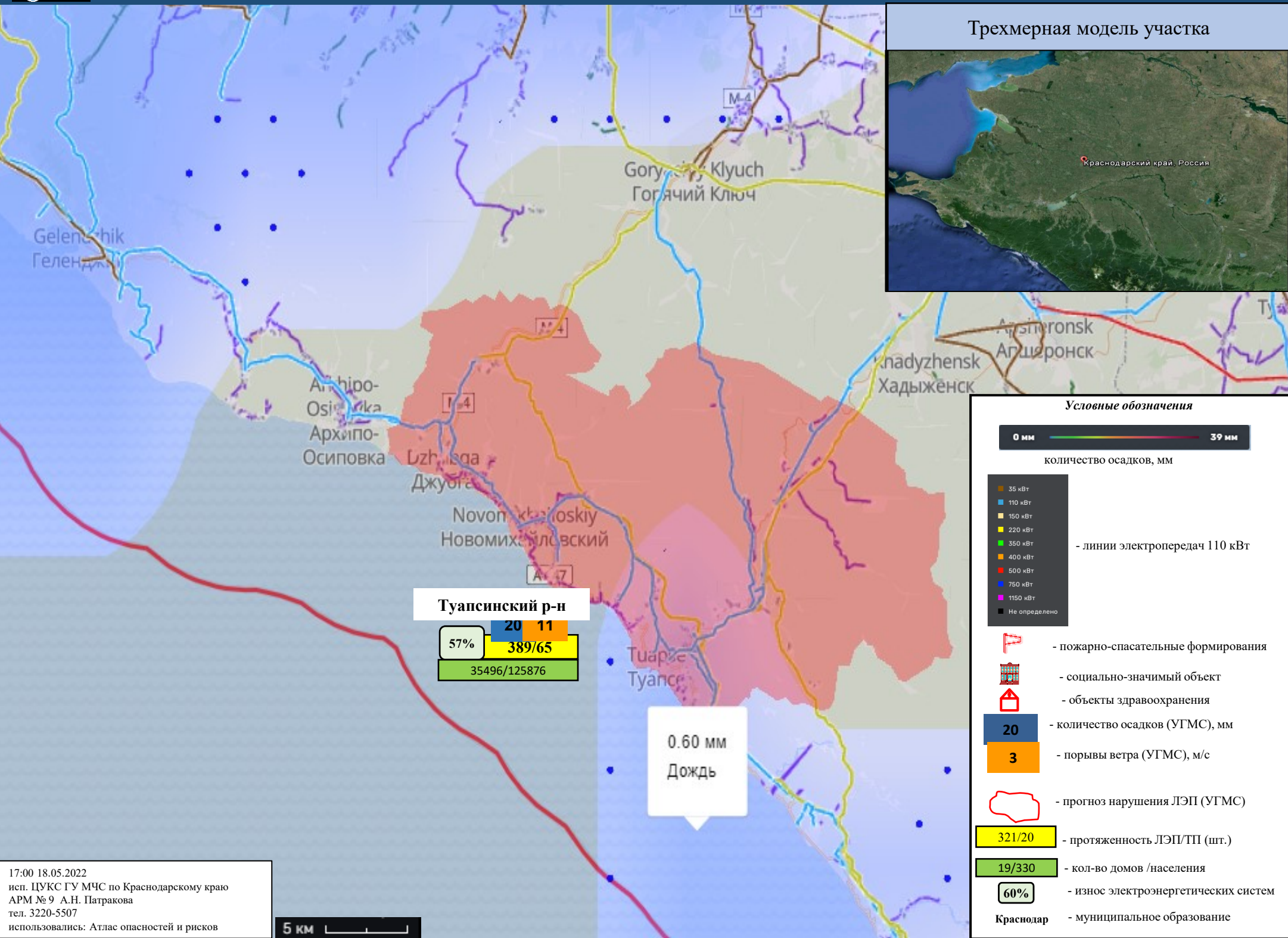


# ИНФОРМАЦИОННЫЕ МАТЕРИАЛЫ ПО ОСАДКАМ НА ТЕРРИТОРИИ КРАСНОДАРСКОГО КРАЯ (РИСК НАРУШЕНИЯ ЭЛЕКТРОСНАБЖЕНИЯ НА 19.05.2022 г.)

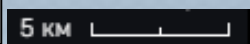




# ИНФОРМАЦИОННЫЕ МАТЕРИАЛЫ ПО ОСАДКАМ НА ТЕРРИТОРИИ КРАСНОДАРСКОГО КРАЯ (РИСК НАРУШЕНИЯ ЭЛЕКТРОСНАБЖЕНИЯ НА 19.05.2022 г.)

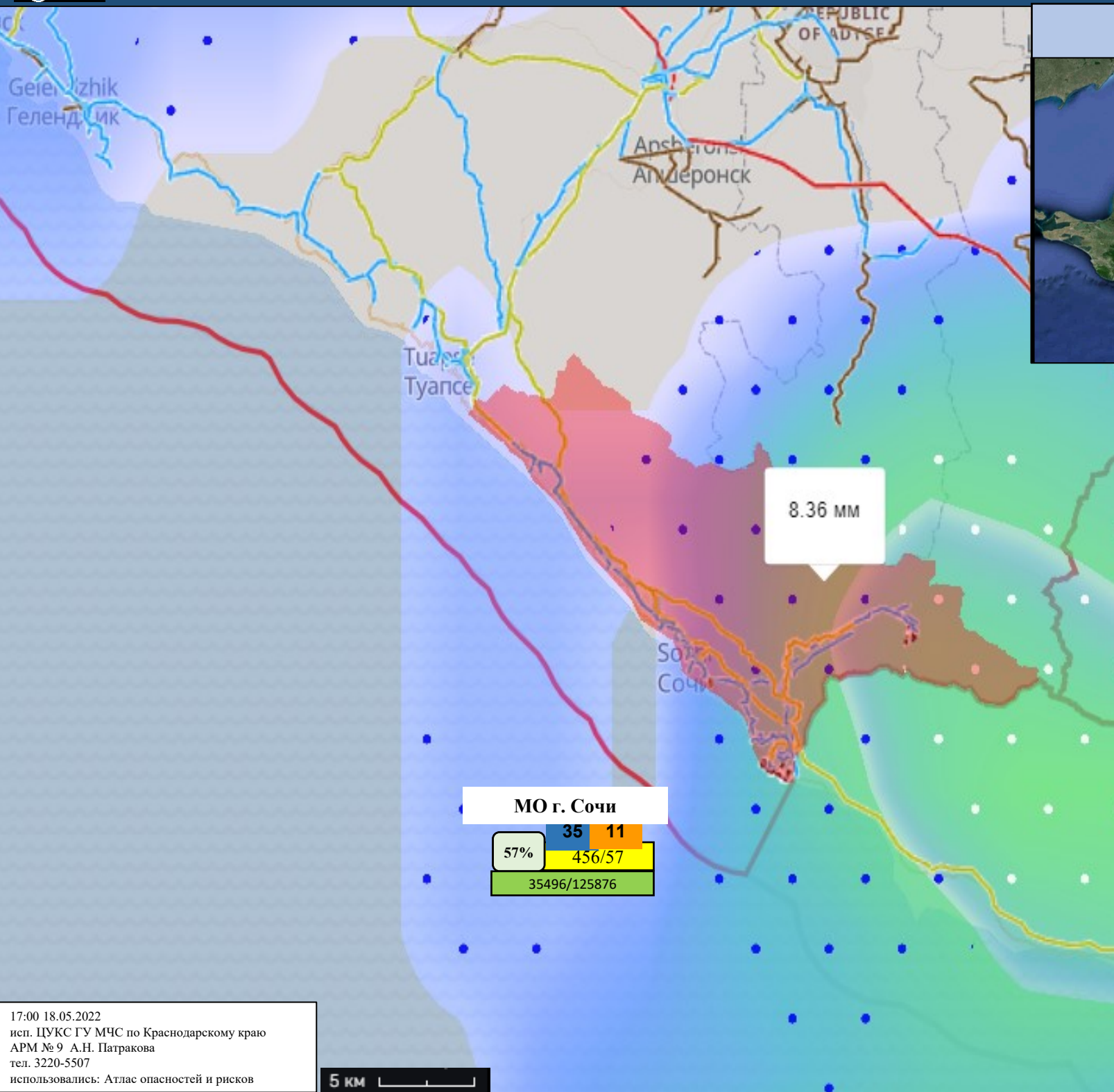


17:00 18.05.2022  
исп. ЦУКС ГУ МЧС по Краснодарскому краю  
АРМ № 9 А.Н. Патракова  
тел. 3220-5507  
использовались: Атлас опасностей и рисков

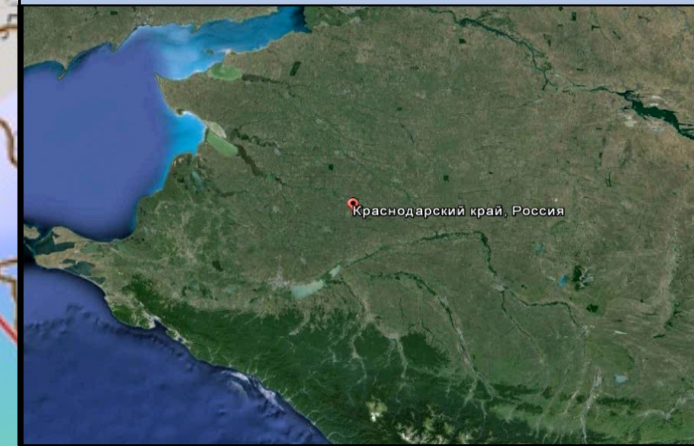




# ИНФОРМАЦИОННЫЕ МАТЕРИАЛЫ ПО ОСАДКАМ НА ТЕРРИТОРИИ КРАСНОДАРСКОГО КРАЯ (РИСК НАРУШЕНИЯ ЭЛЕКТРОСНАБЖЕНИЯ НА 19.05.2022 г.)



Трехмерная модель участка



Условные обозначения

- 0 мм** — **39 мм**  
количество осадков, мм
- линии электропередач 110 кВт
- 35 кВт
- 110 кВт
- 150 кВт
- 220 кВт
- 350 кВт
- 400 кВт
- 500 кВт
- 750 кВт
- 1150 кВт
- Не определено
- пожарно-спасательные формирования
- социально-значимый объект
- объекты здравоохранения
- 20** — количество осадков (УГМС), мм
- 3** — порывы ветра (УГМС), м/с
- прогноз нарушения ЛЭП (УГМС)
- 321/20** — протяженность ЛЭП/ТП (шт.)
- 19/330** — кол-во домов / населения
- 60%** — износ электроэнергетических систем
- Краснодар** — муниципальное образование

